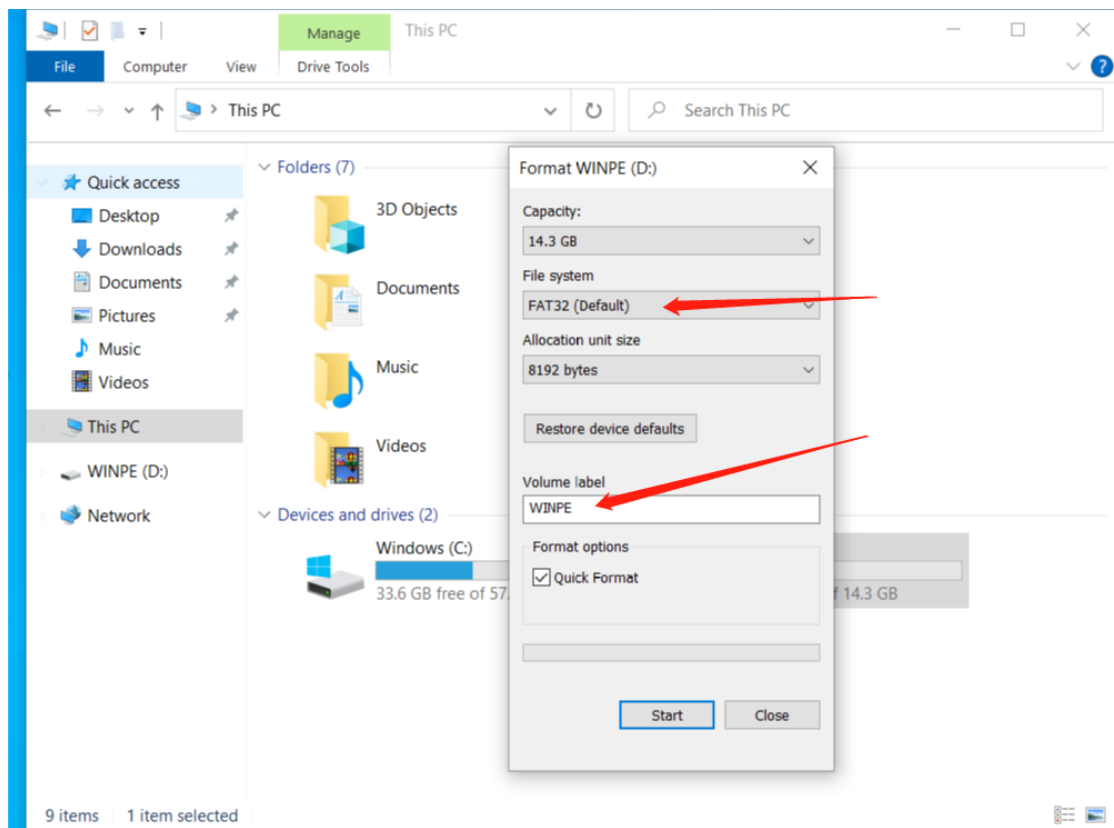
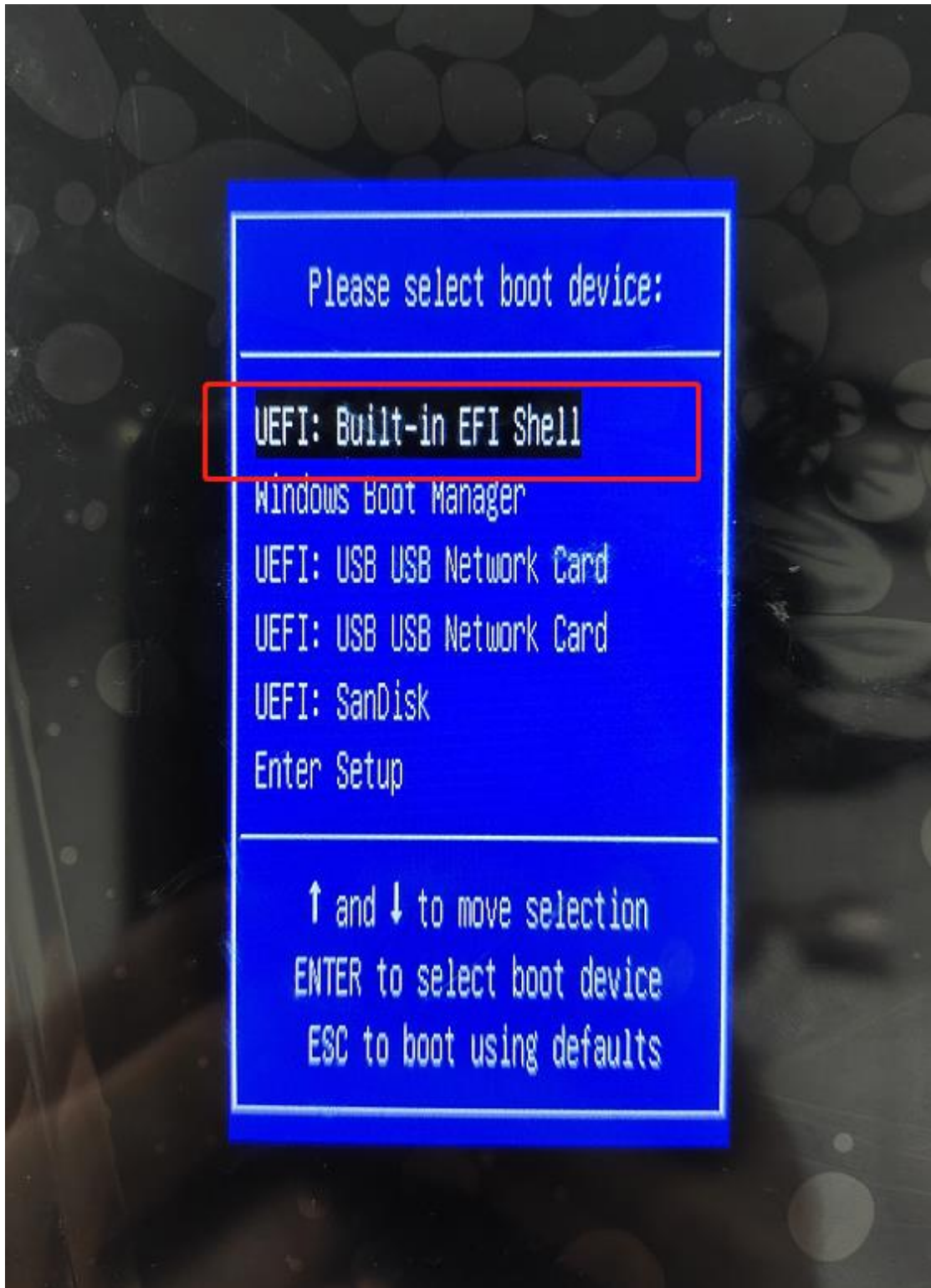


1、准备一个 U 盘，格式化为 FAT32，盘符为 WINPE，



- 2、
- 3、拷所有文件到 U 盘根目录
- 4、设备连接上键盘和 U 盘
- 5、开机按 F7 进入 SETUP 界面
- 6、选择 UEFI:BUILT-IN EFI SHELL，按回车键



7、进入下一步，再按一下回车键，之后一直会自动执行，不用再操作